

הרשיון החברתי לפעול של עסקים בישראל

סקר מעלה - Globescan ציפיות הציבור 2017



סקר מעלה - Globscan הוא סקר עולמי של מכון [GlobeScan](#) המנתח את ציפיות הציבור מעסקים, אמון וקיימות.

– הבדיקה מתבצעת אחת לשנה ב 30 מדינות

– זו השנה הרביעית שמעלה עורכת את הסקר גם בישראל

– מבצעי הסקר בישראל הם רותם AR בהתאם לבסיס השאלות והמתודולוגיה העולמיים. הסקר נערך בקרב מדגם של 1002 איש מייצג את

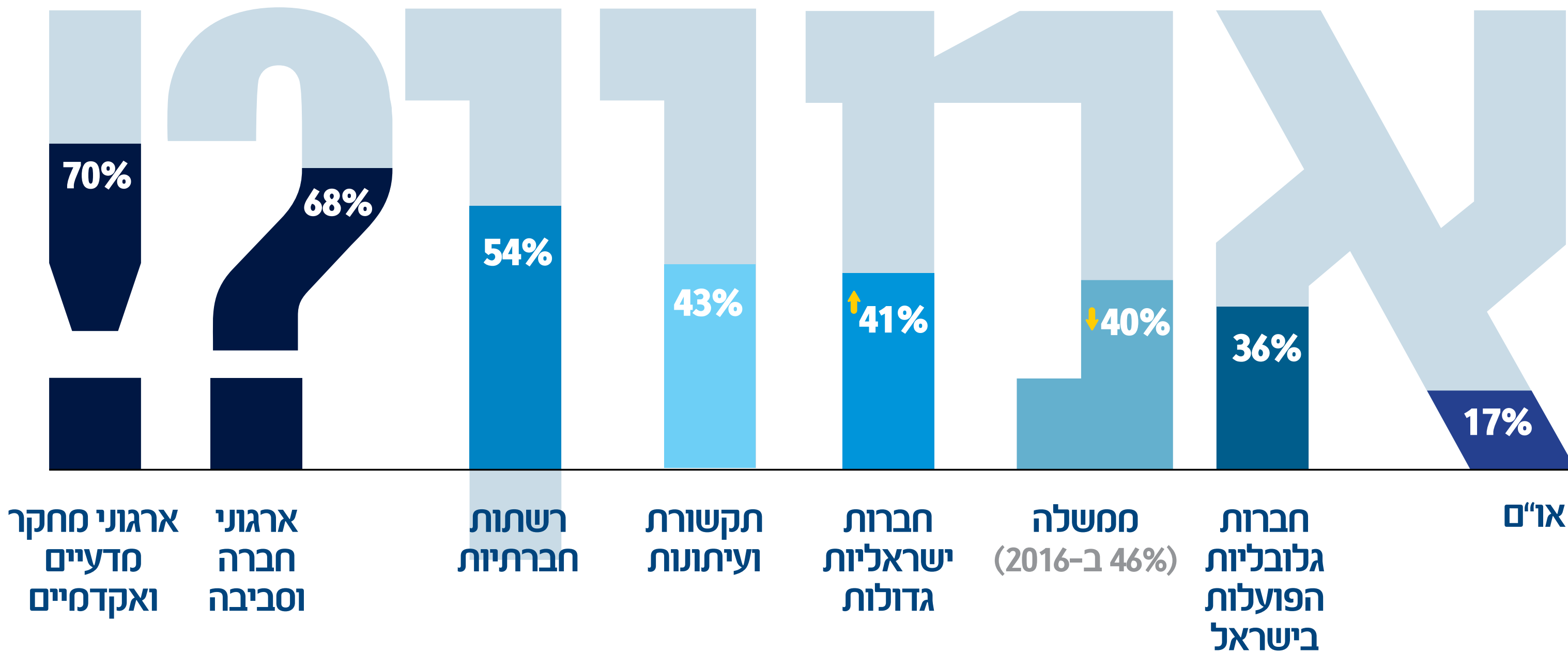
האוכלוסייה הבוגרת במדינת ישראל. הסקר בוצע במרץ 2017.

– הסקר מאפשר להבין את הלכי הרוח של הציבור כלפי עסקים וביחס לשיח החברתי כלכלי. התמונה העולה היא חשיבות גוברת לסוגיית

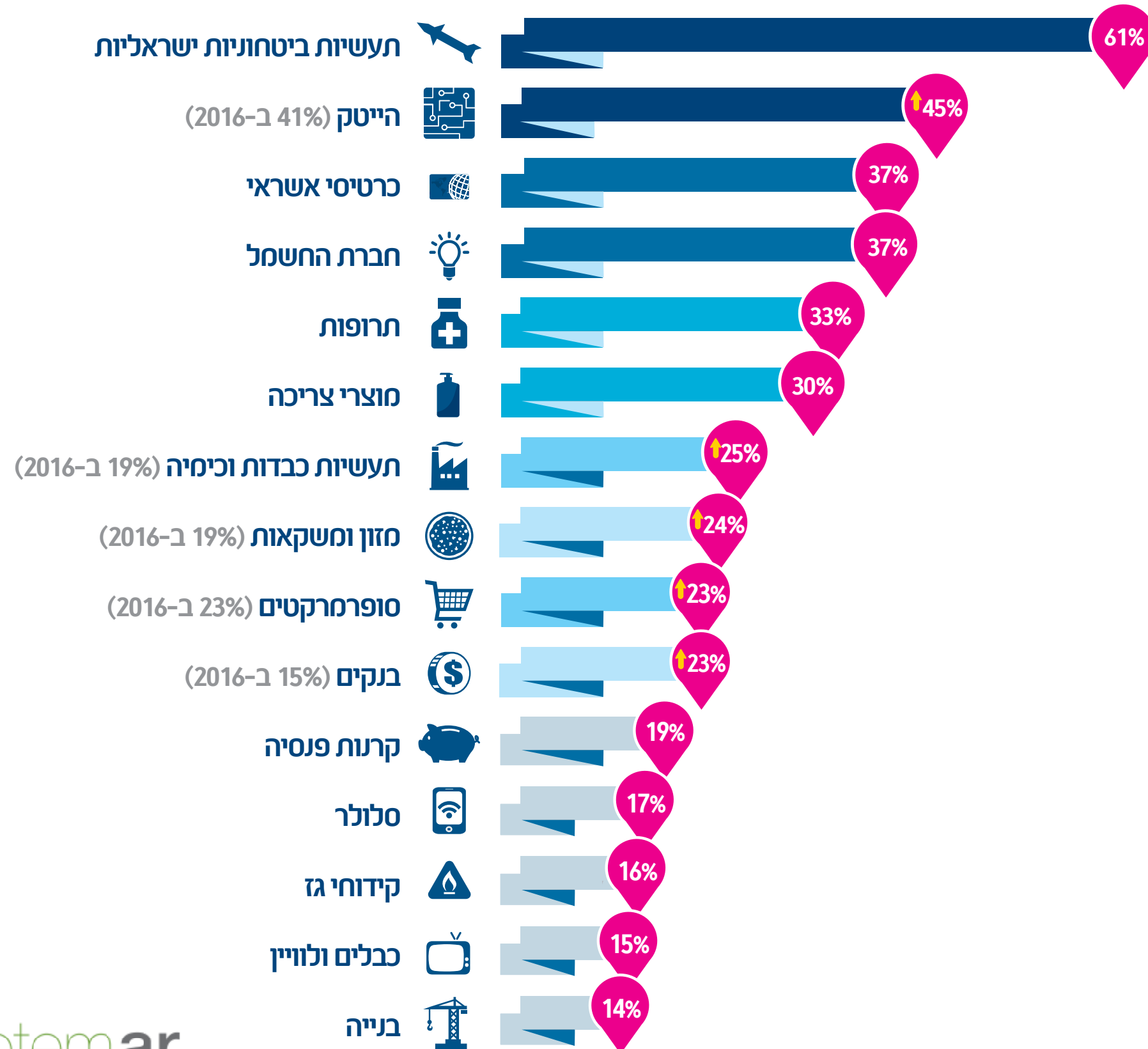
"הרישיון החברתי לפעול" של עסקים – לא רק הרישיון החוקי- הרגולטורי, אלא גם "רישיון" ערכי מהציבור. מגמה זו מתחזקת על רקע ירידה

מסוימת בהתייחסות לסוגיות המחיר ויוקר המחייה לעומת סוגיות של איכות, בריאות, סביבה שירות והוגנות.

מהי מידת האמון במוסדות ובמגזרים השונים?



מהי מידת האמון בסקטורים העסקיים השונים?



מהן הבעיות המשמעותיות העומדות בפני מדינת ישראל?

- 1% מעמד ישראל בעולם
- 2% בריאות
- 4% זהות | ערכים | דת
- 5% חינוך
- 5% שחיתות
- 5% מדיניות, סכסוך
ישראלי פלסטיני
- 6% אקולוגיה ואיכות הסביבה
- 8% אי אמון במנהיגות



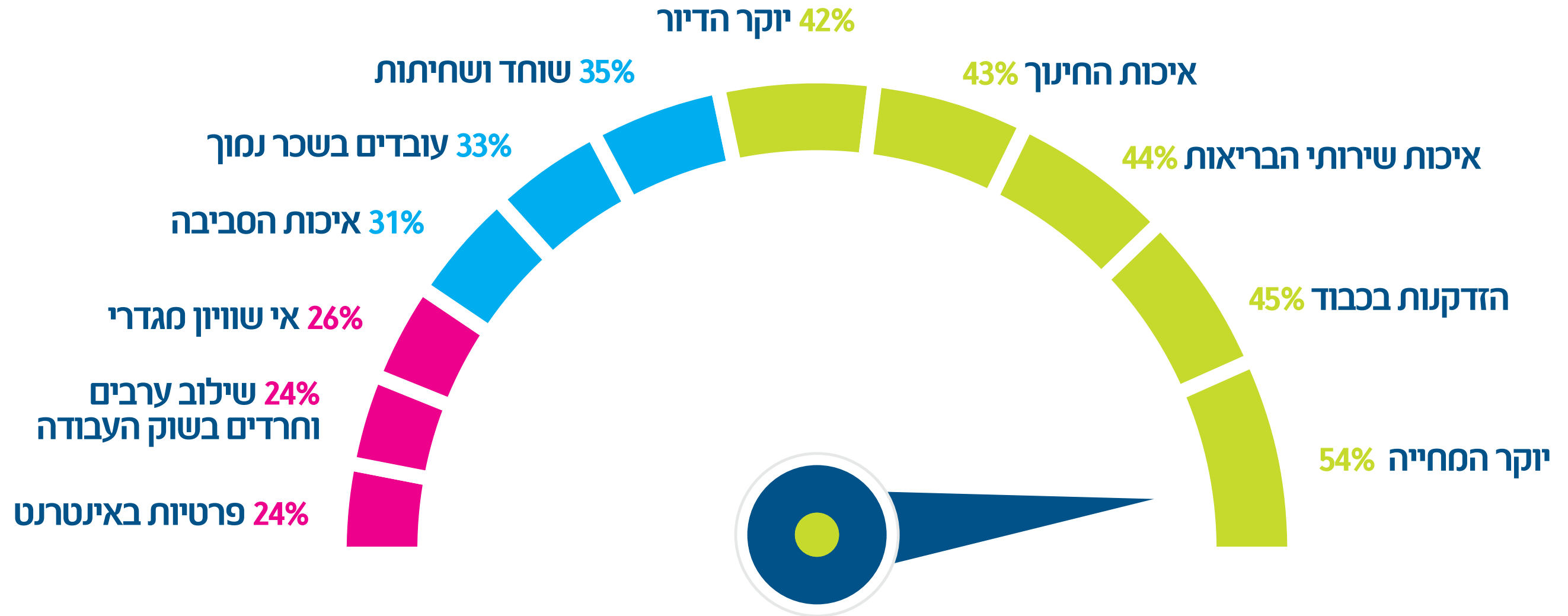
↑ 48%

- 14% כלכלי-חברתי
- 13% פערים
- 8% דיור
- 7% יוקר המחייה
- 7% עוני ורווחה
(2016-ב 35%)

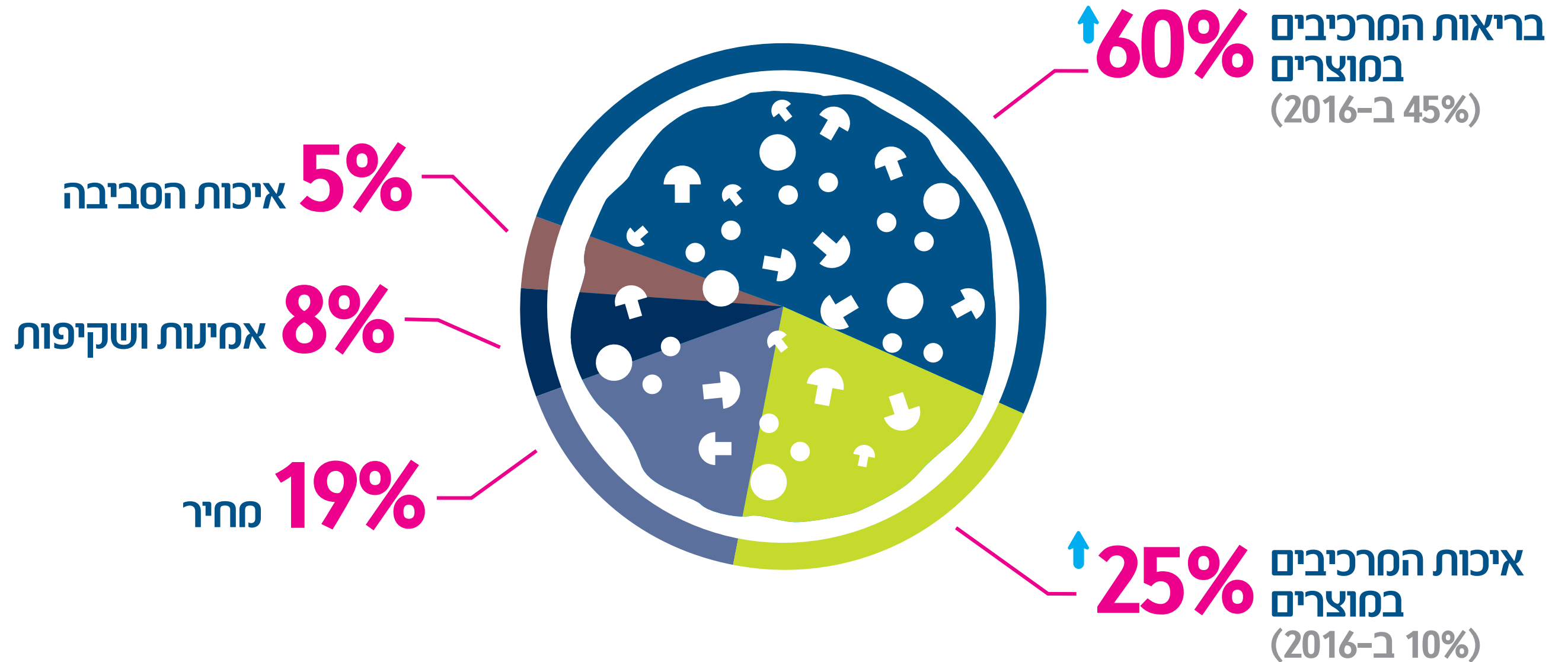
↓ 36%

בטחון טרור ומלחמות
(2016-ב 47%)

חשיבות אתגרים חברתיים שונים



מהן הסוגיות המהותיות בסקטור המזון והמשקאות?



מהן הסוגיות המהותיות בסקטור מוצרי הצריכה?



שימוש בחומרים טבעיים/פחות כימיקלים 29%

איכות סביבה 27%

החלת מחירים 17%

איכות המוצרים 8%

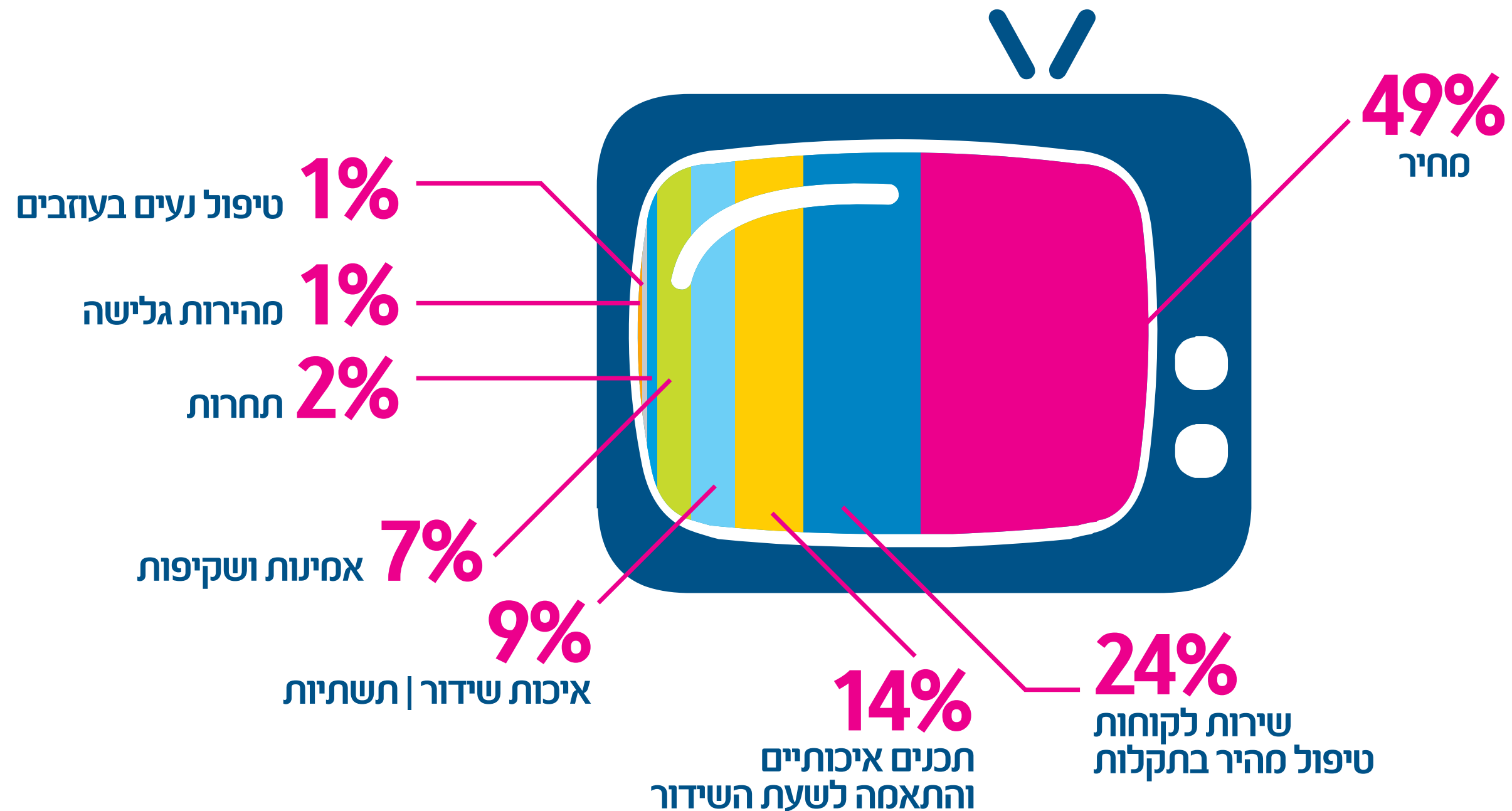
ניסויים בבעלי חיים 3%

אמינות / ציון מרכיבים על האריזה 2%

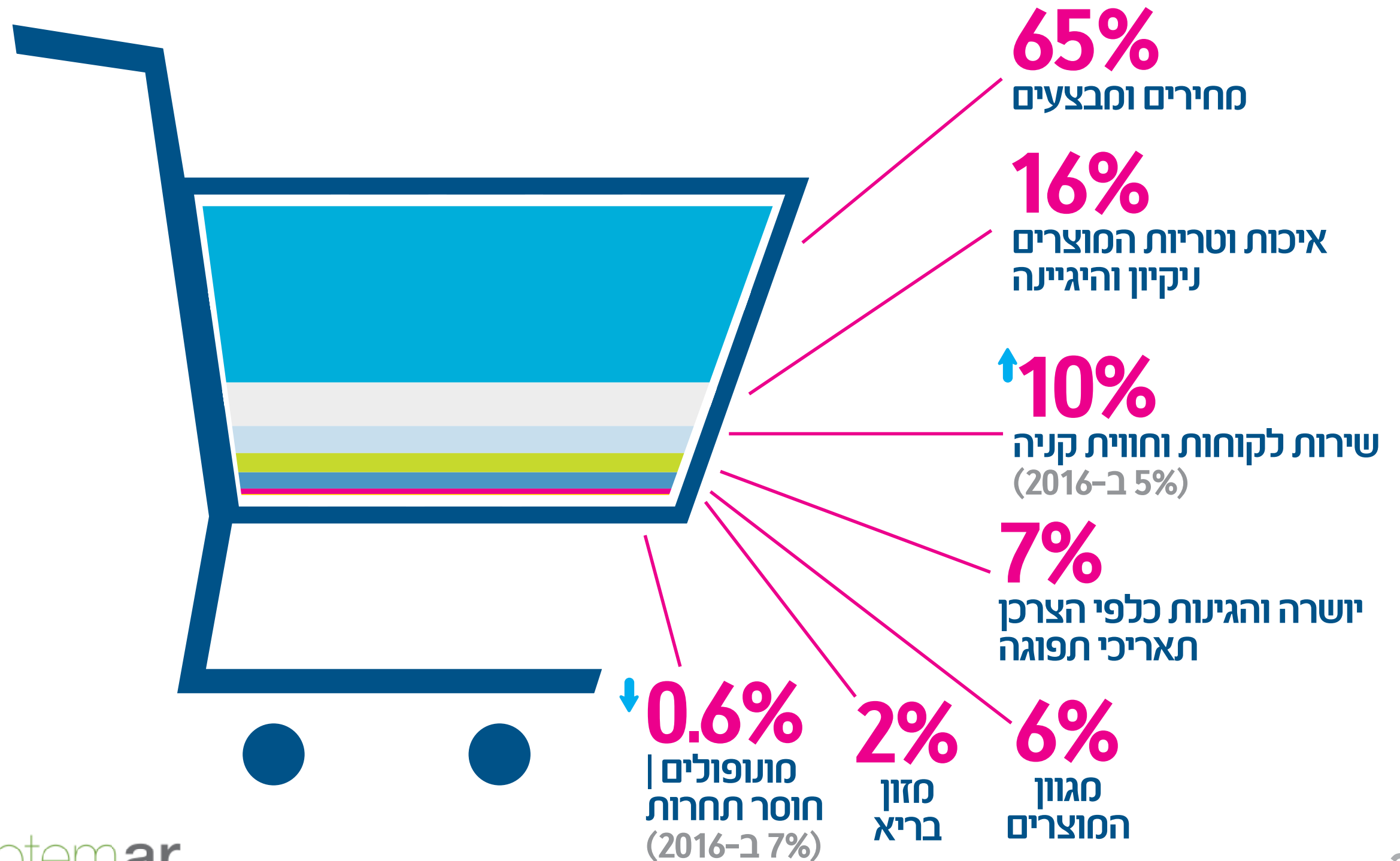
מהן הסוגיות המהותיות בסקטור הסלולר ?



מהן הסוגיות המהותיות בסקטור הכבלים והלוויין?



מהן הסוגיות המהותיות ברשתות השיווק?



האם אחריות חברתית משפיעה על הקניה?

28% הענישו

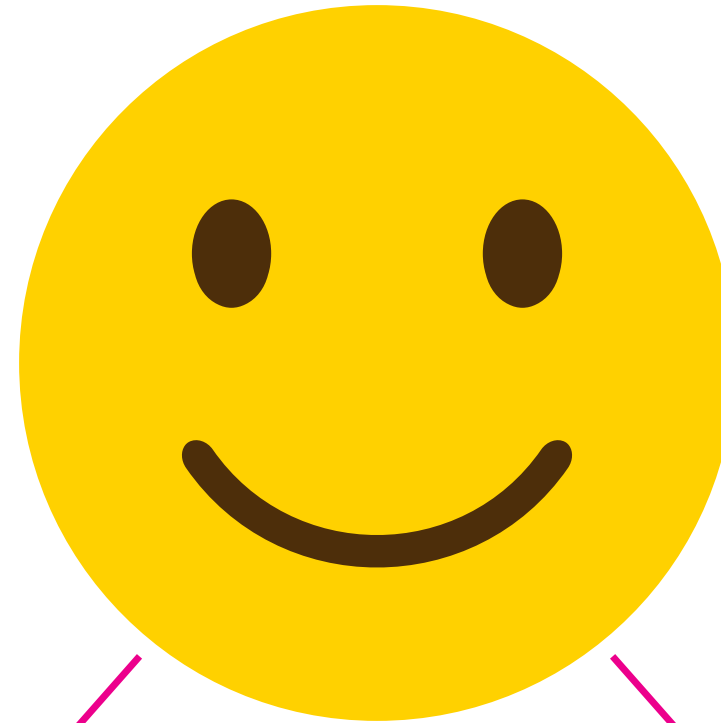


מוצר מזיק לבריאות

יקר ולא הוגן

חוסר הגינות

19% רכשו

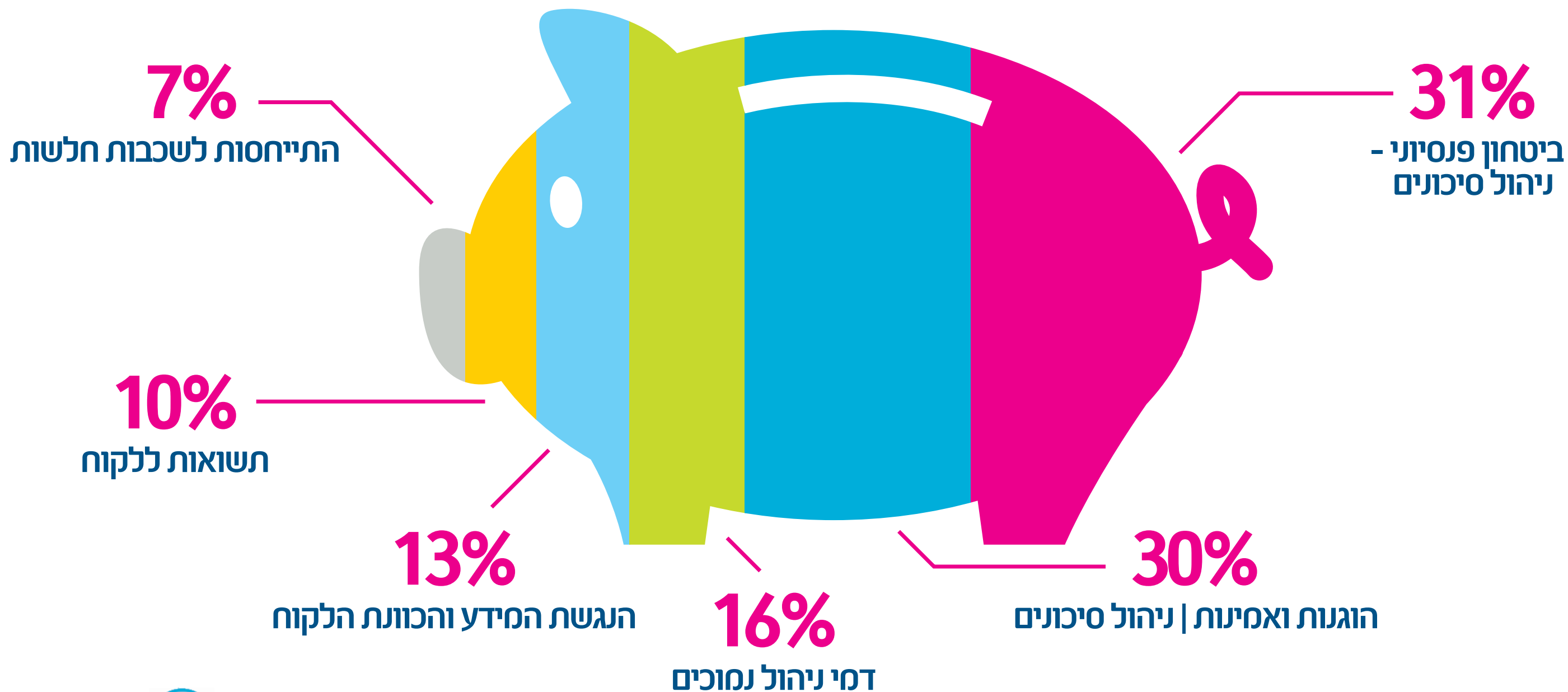


יחס הוגן ללקוח

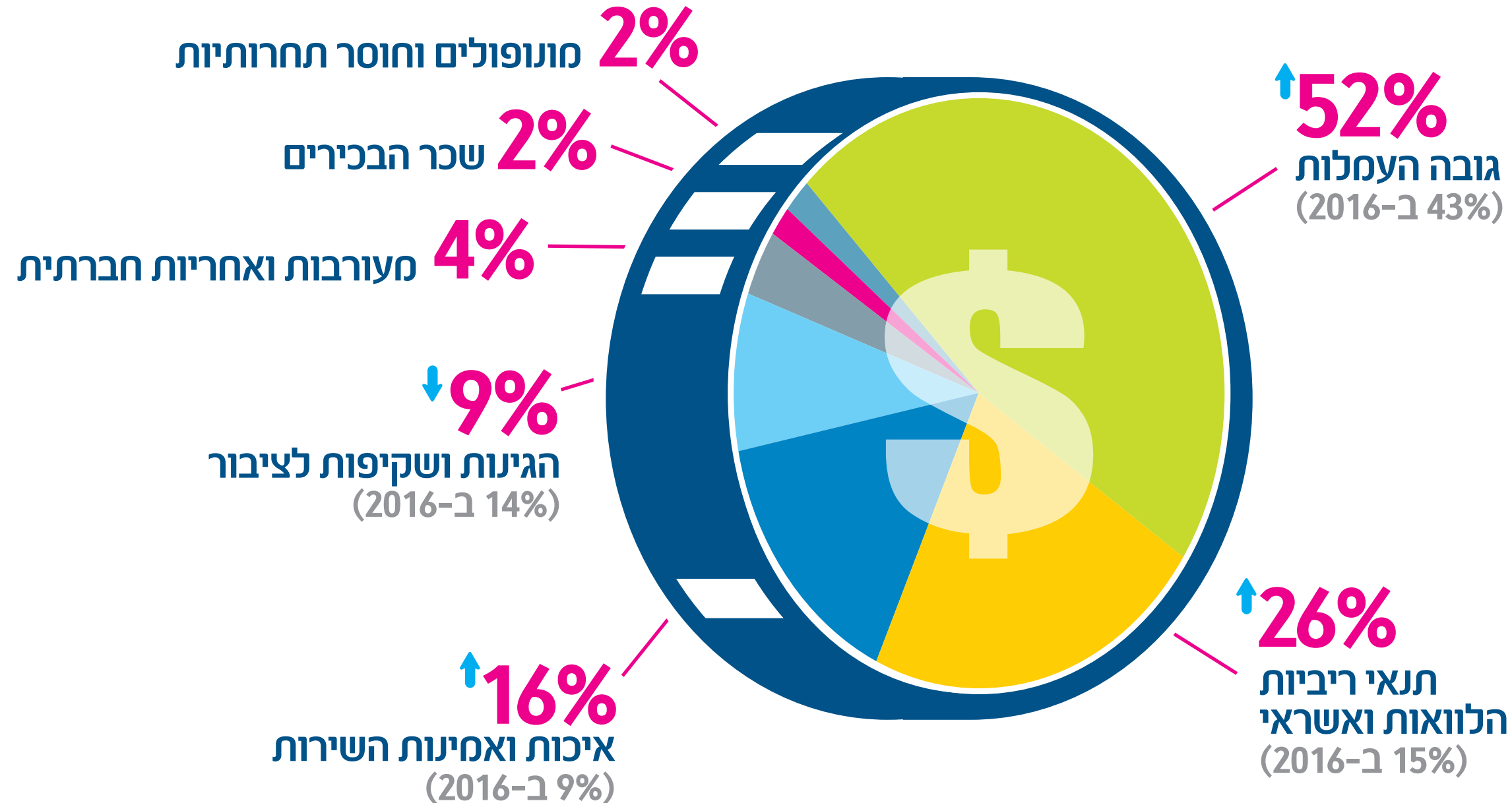
תרומה לקהילה

מוצר איכותי ובריא

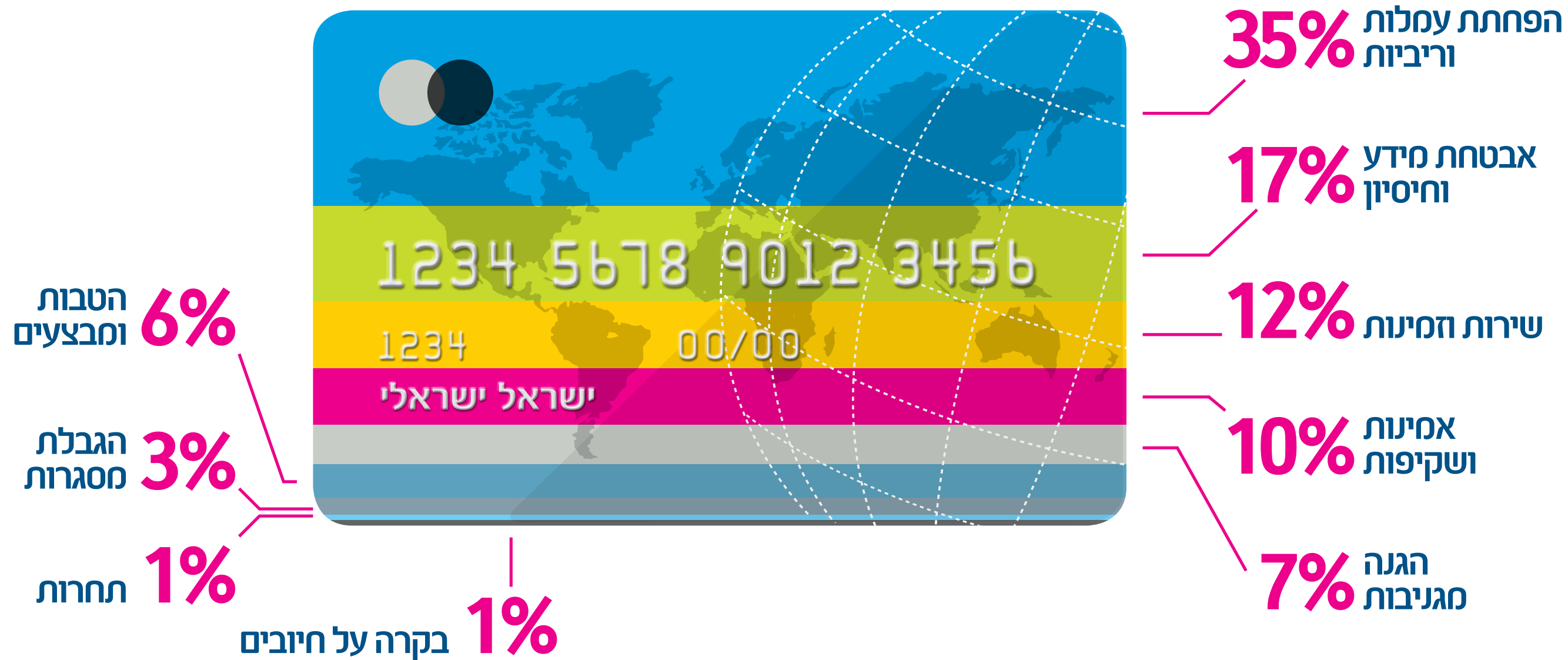
מהן הסוגיות המהותיות בגופי ניהול הפנסיה?



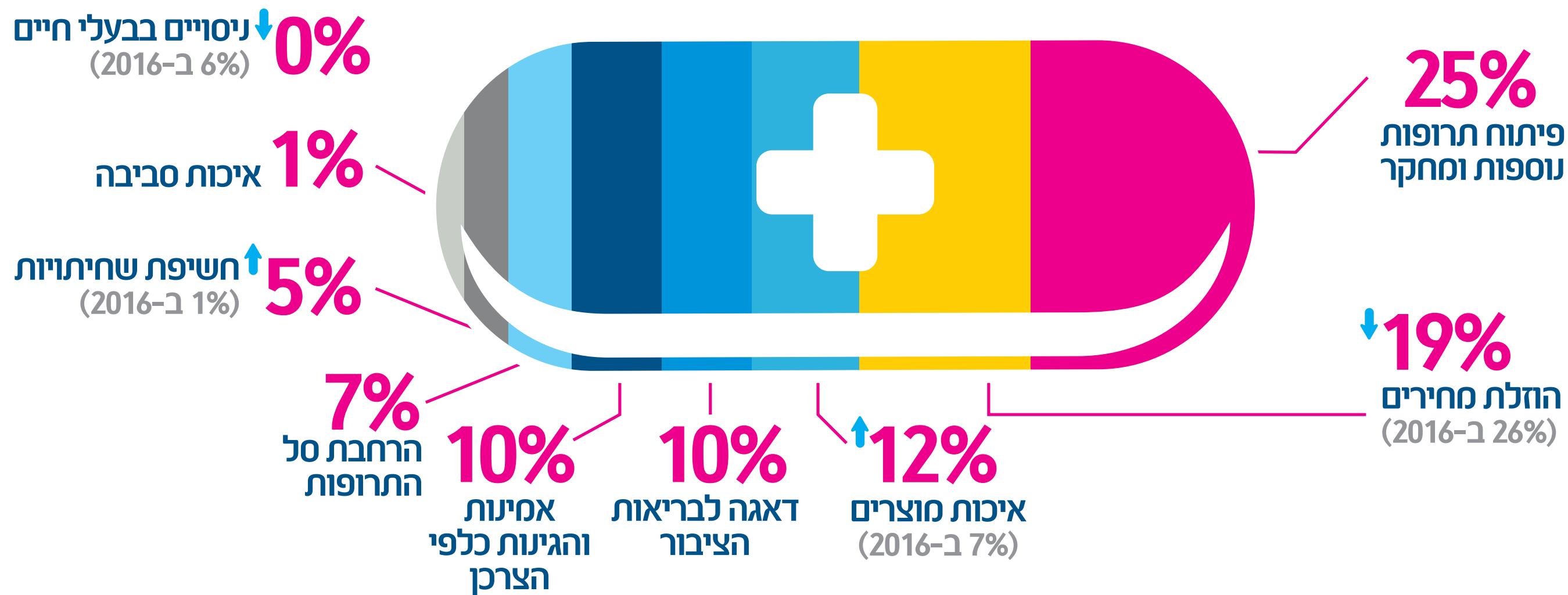
מהן הסוגיות המהותיות בסקטור הבנקאות?



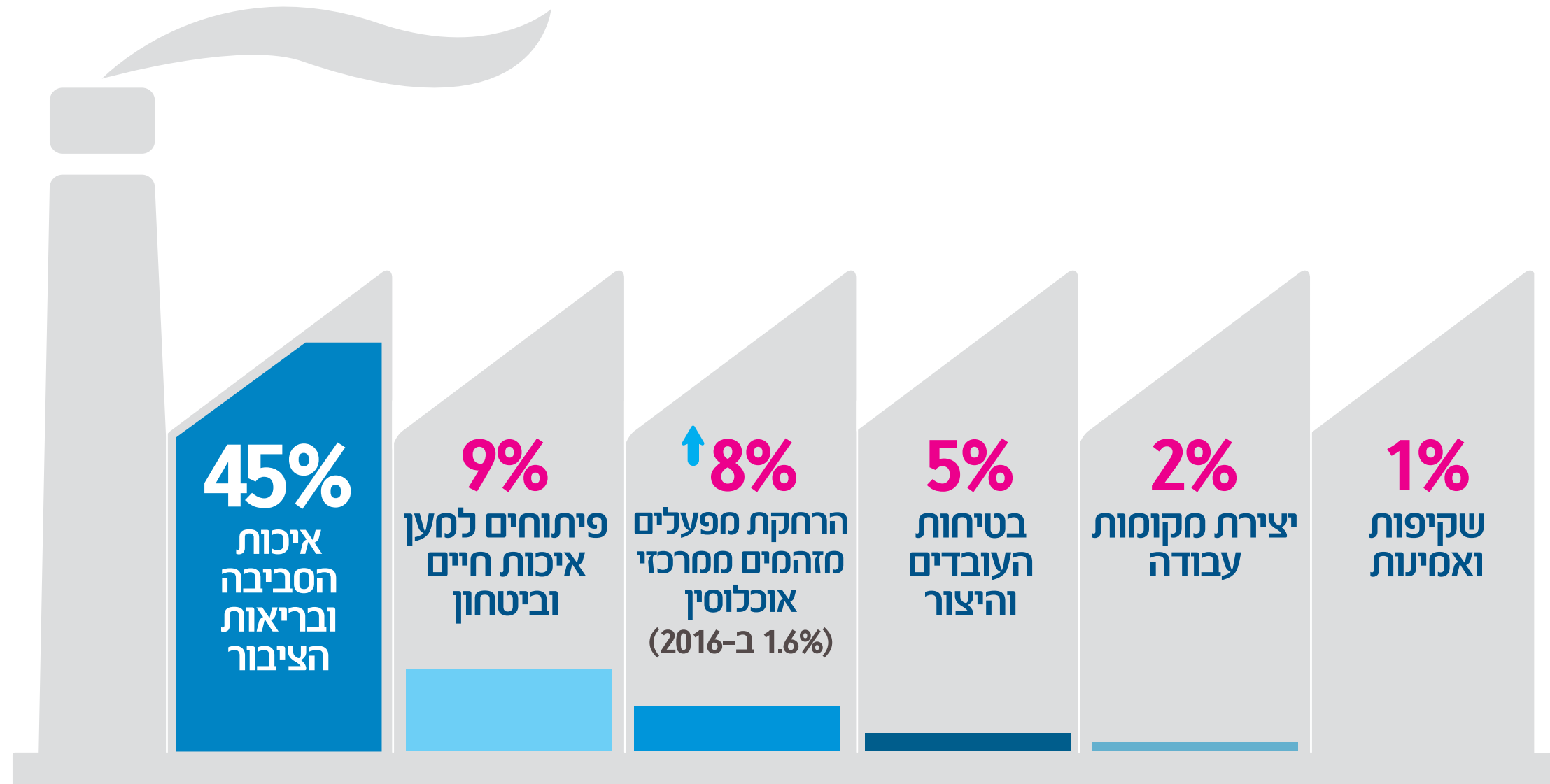
מהן הסוגיות המהותיות בחברות כרטיסי אשראי?



מהן הסוגיות המהותיות בסקטור התרופות?



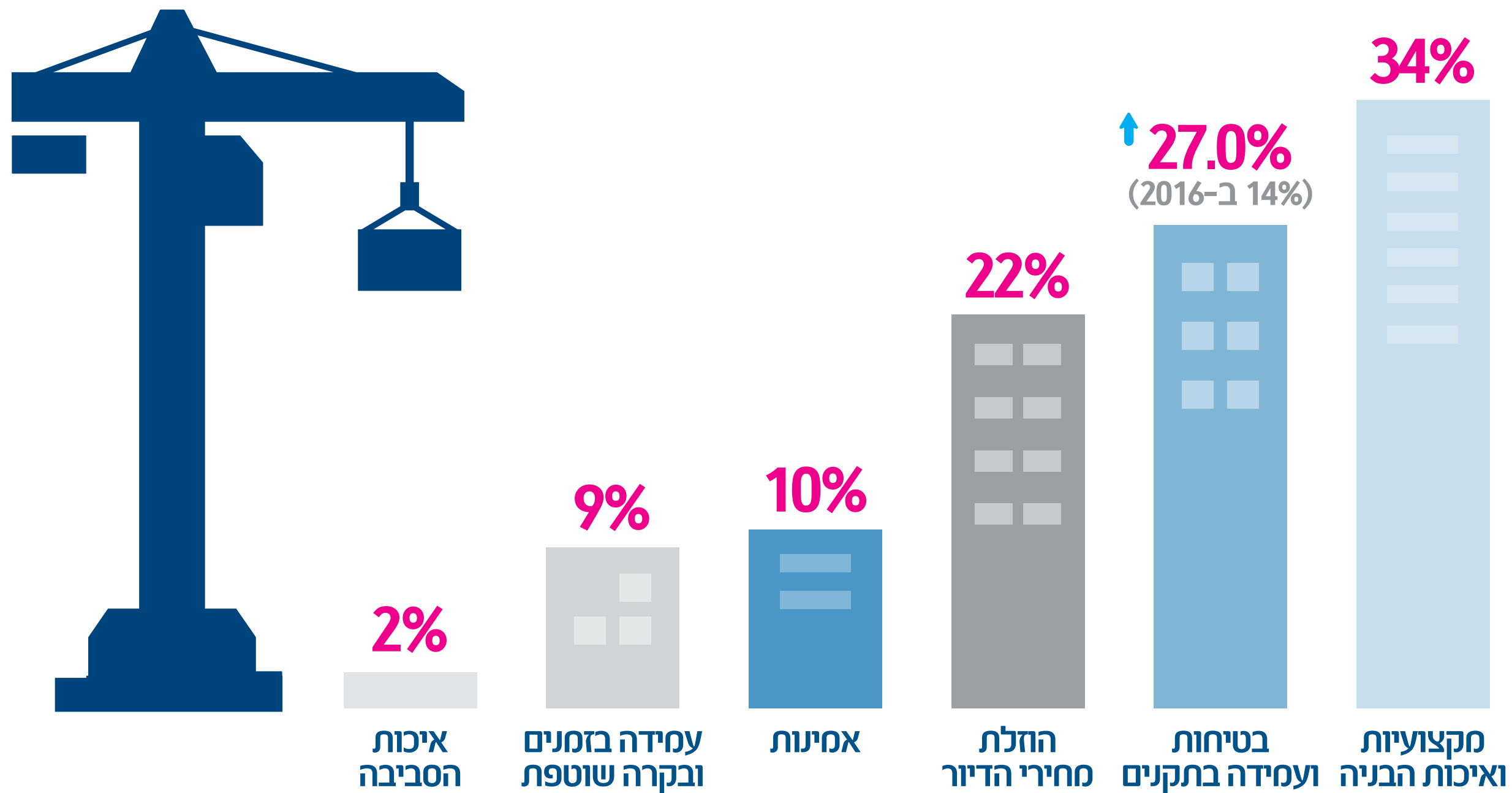
מהן הסוגיות המהותיות בסקטור התעשיות הכבדות והכימיה ?



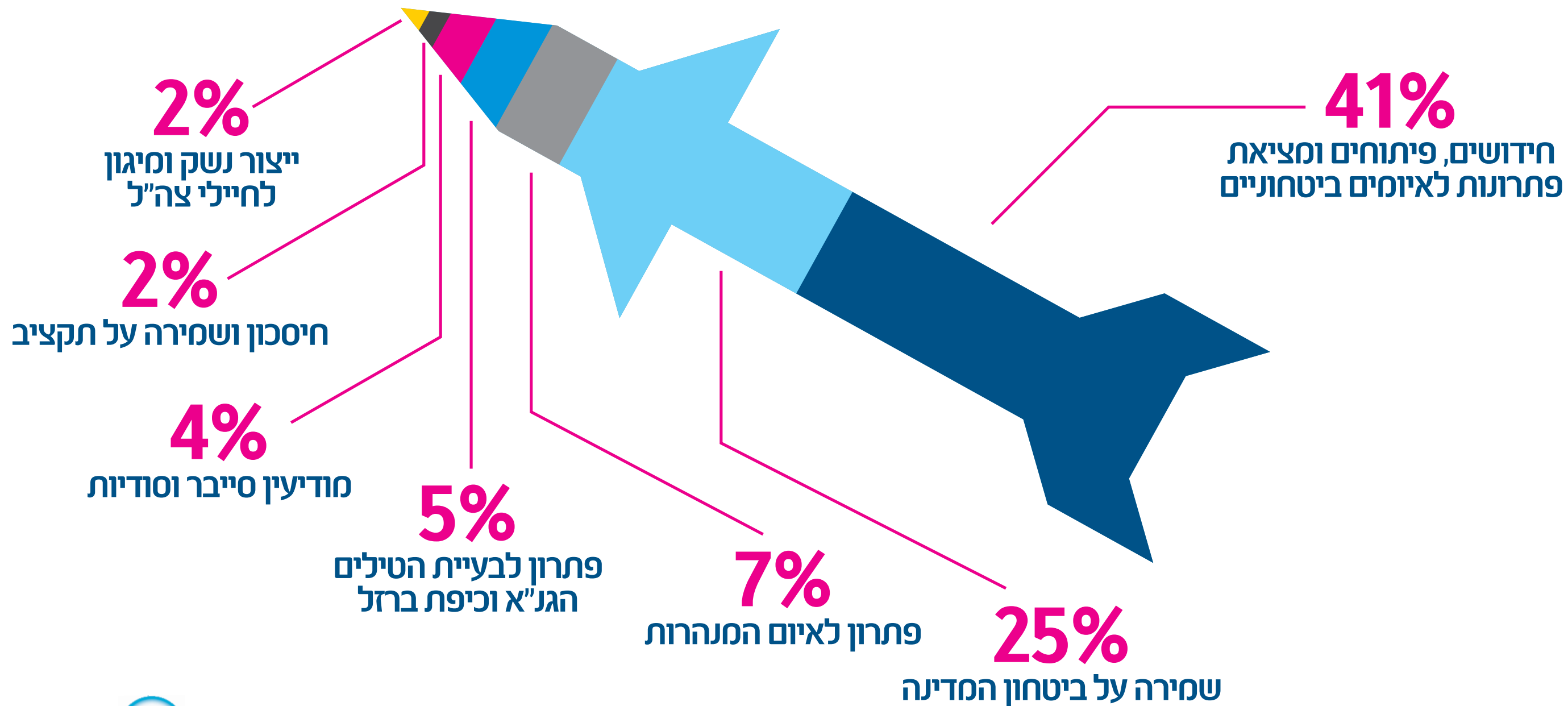
מה הכי מדאיג באיכות הסביבה?



מהן הסוגיות המהותיות בסקטור הבנייה?



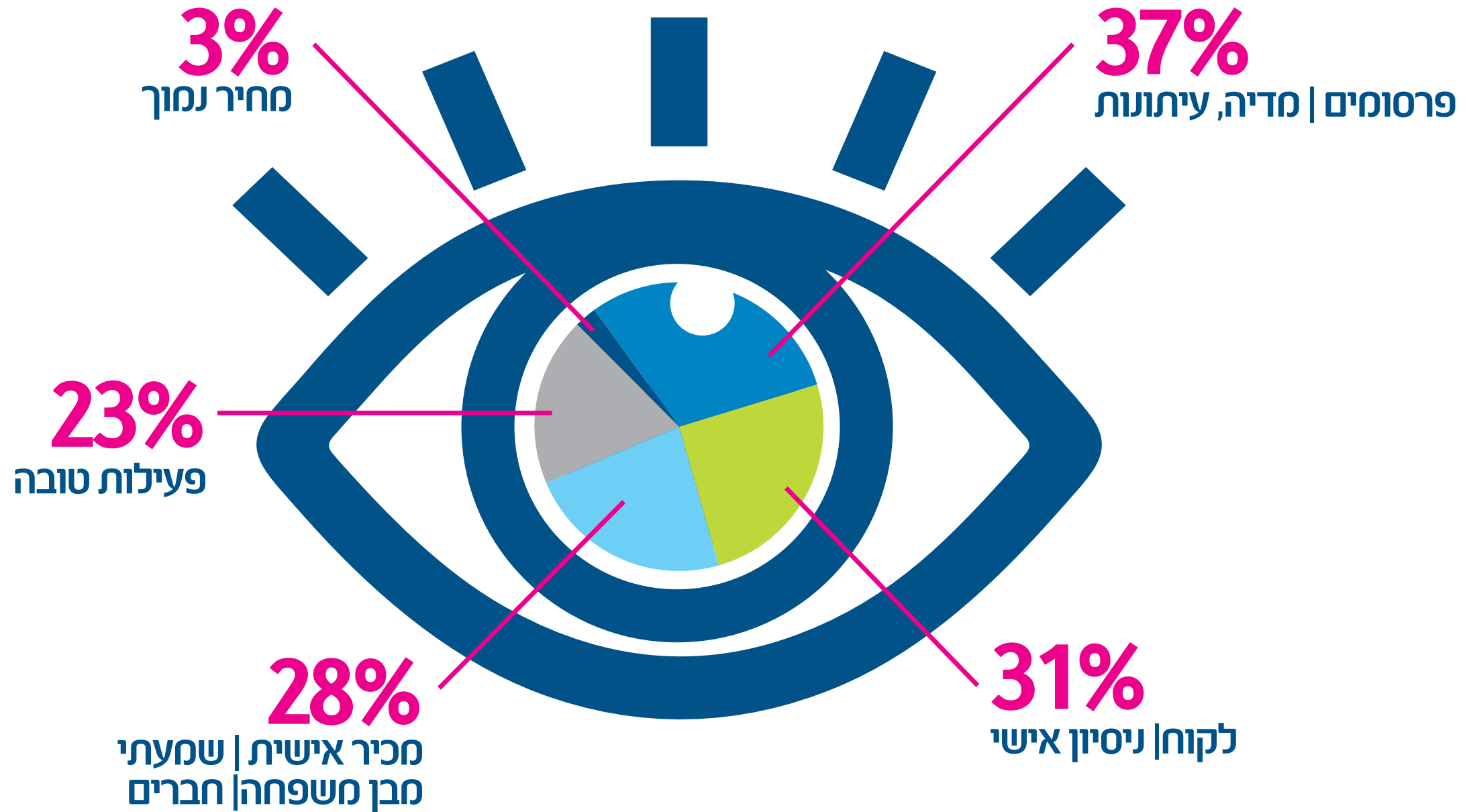
מהן הסוגיות המהותיות בתעשיות הבטחוניות?



מהי חברה אחראית?



איך יודעים שחברה היא אחראית?



מה יתרום לשיפור איכות החיים?

