

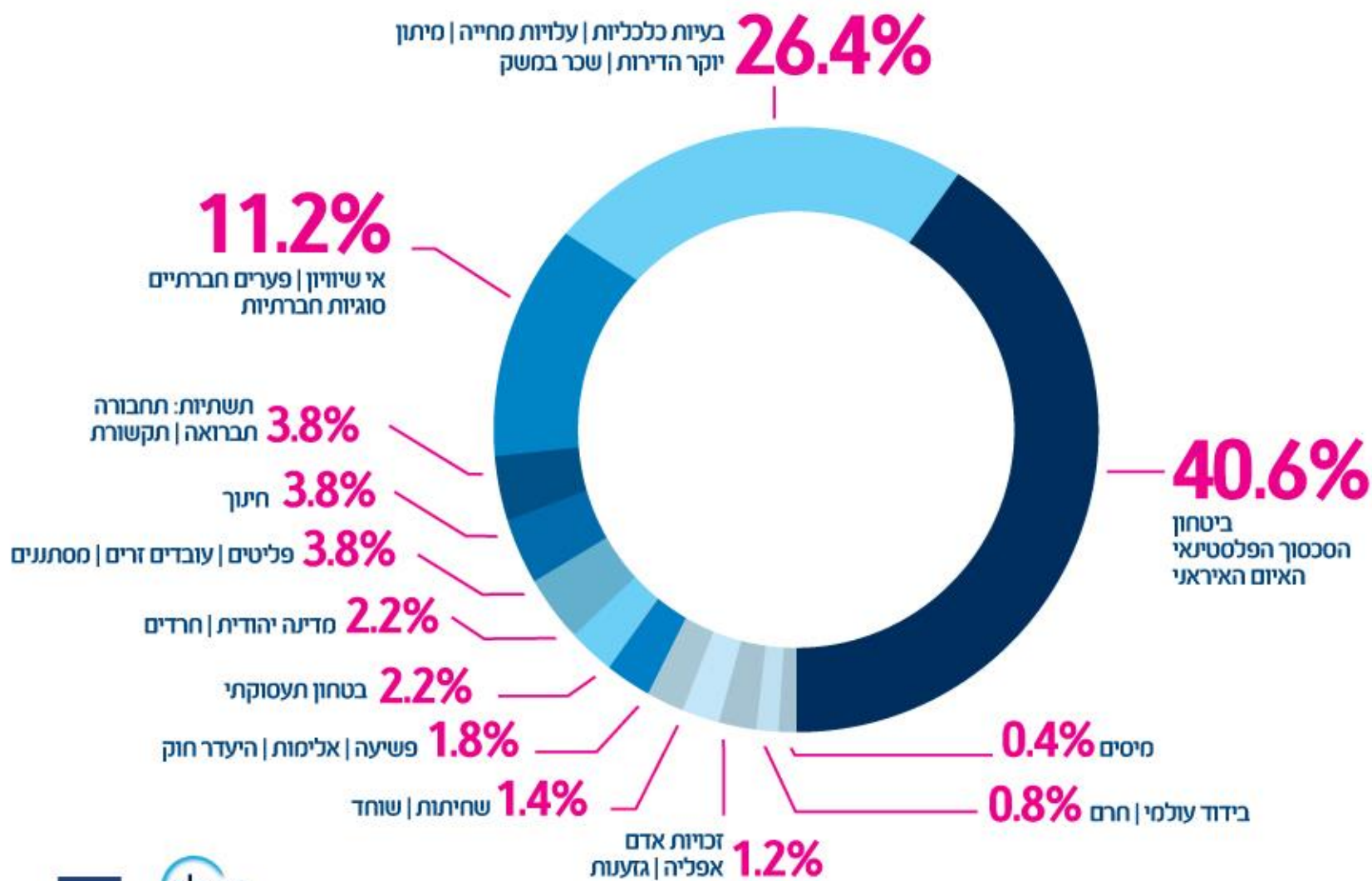
# מה הציבור הישראלי חושב? תוצאות סקר Globescan 2014



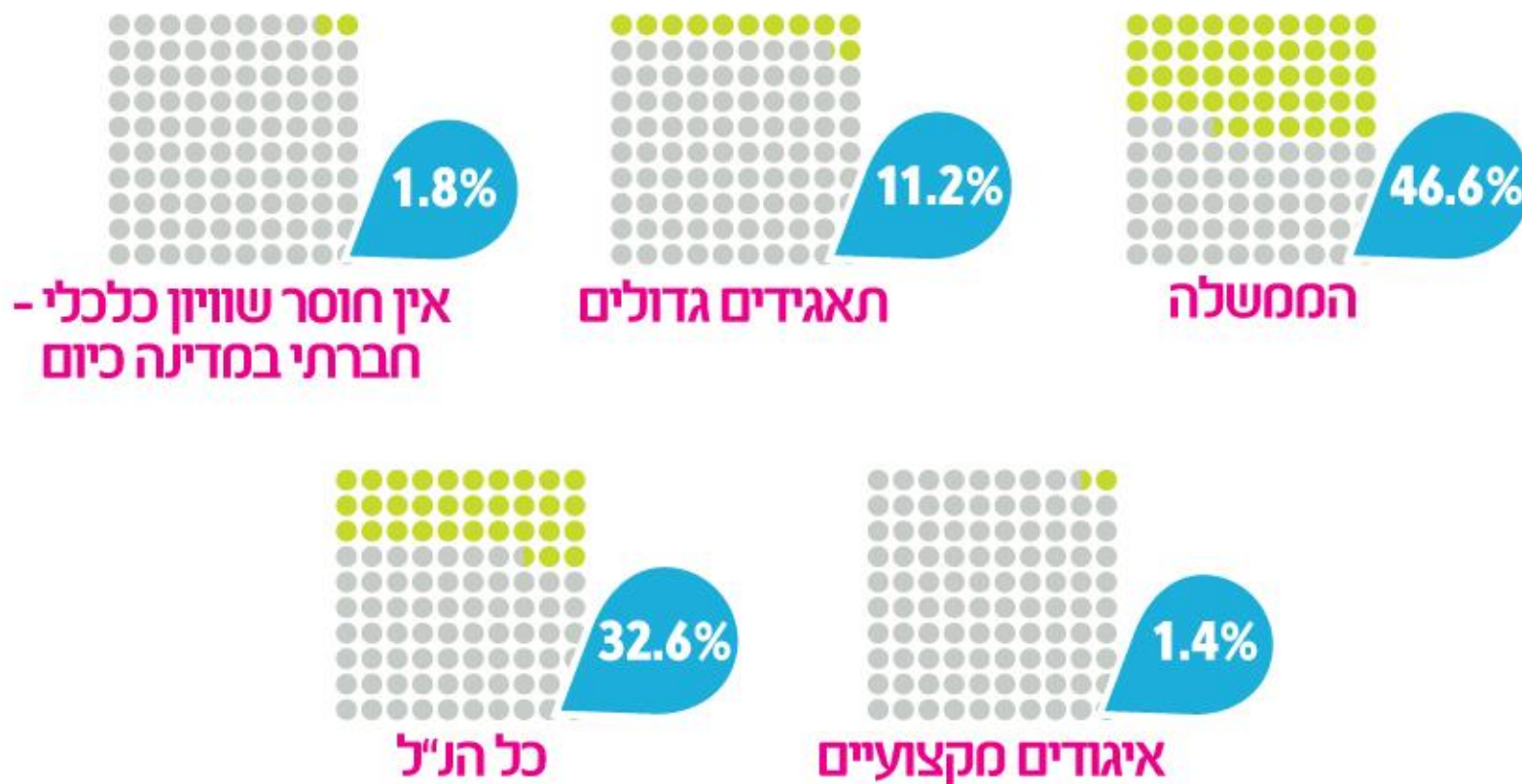
# GlobScan Radar Sustainability Survey

- סקר GlobScan Radar הוא סקר עולמי מוביל של חברת [GlobScan](#) המנתח טרנדים המתמקדים בעסקים והתפקיד החברתי שהם ממלאים. הבדיקה מתבצעת אחת לשנה ב 20-30 מדינות. לראשונה השנה, מעלה עסקים מנהיגים אחריות חברתית, הזמינה את הסקר גם בישראל. מבצעי הסקר בישראל הם [רותם TRI מחקרים אסטרטגיים](#) בהתאם לבסיס השאלות והמתודולוגיה העולמיים. הסקר נערך בקרב מדגם של שתי קבוצות מקבילות של 500 איש המייצגות את האוכלוסייה הבוגרת במדינת ישראל. הסקר בוצע במהלך החודשים ינואר-פברואר 2014
- תוצאות הסקר מאפשרות מבט השוואתי עולמי וישראלי של הציפיות מהחברות העסקיות והתפיסות של הציבור לגבי מגזרים וסקטורים שונים. בין הנושאים המרכזיים הנכללים במרחב ההשפעה החברתית של עסקים נבדקו: רמת אמון בעסקים ובגופים ציבוריים, ציפיות ותפיסות לגבי אחריות חברתית בעסקים, צרכנות אחראית, סביבה וכמובן הסוגיות הייחודיות לכול מדינה
- ארגון מעלה סבור כי הסקר מספק בסיס ידע מקיף לבחינת התפקיד החברתי של עסקים בישראל ומלמד על החשיבות של המשך טיפול והעמקה באחריות תאגידית.

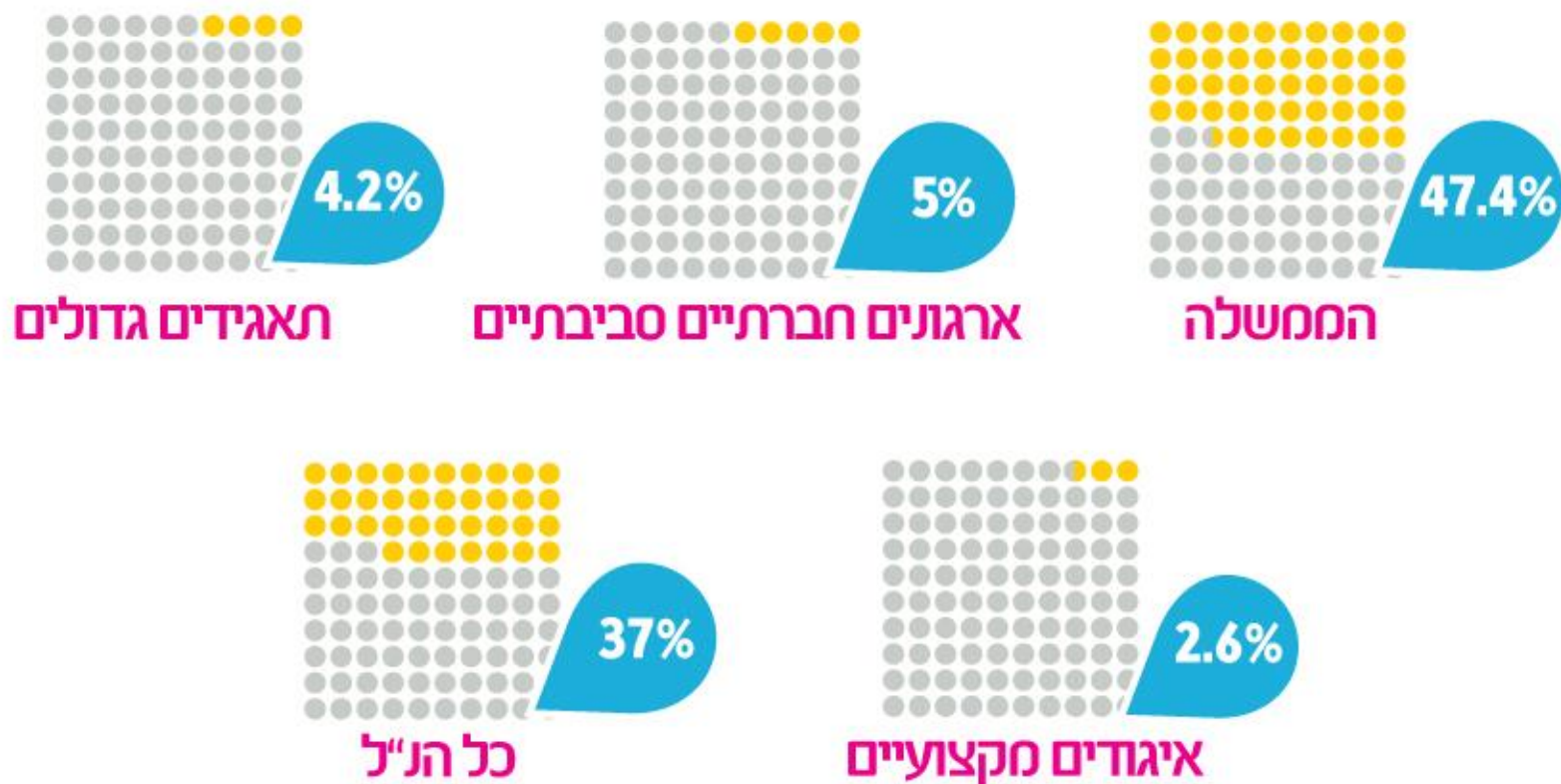
# מהן הבעיות המשמעותיות העומדות בפני מדינת ישראל?



# מי אחראי לאי השוויון החברתי-כלכלי?

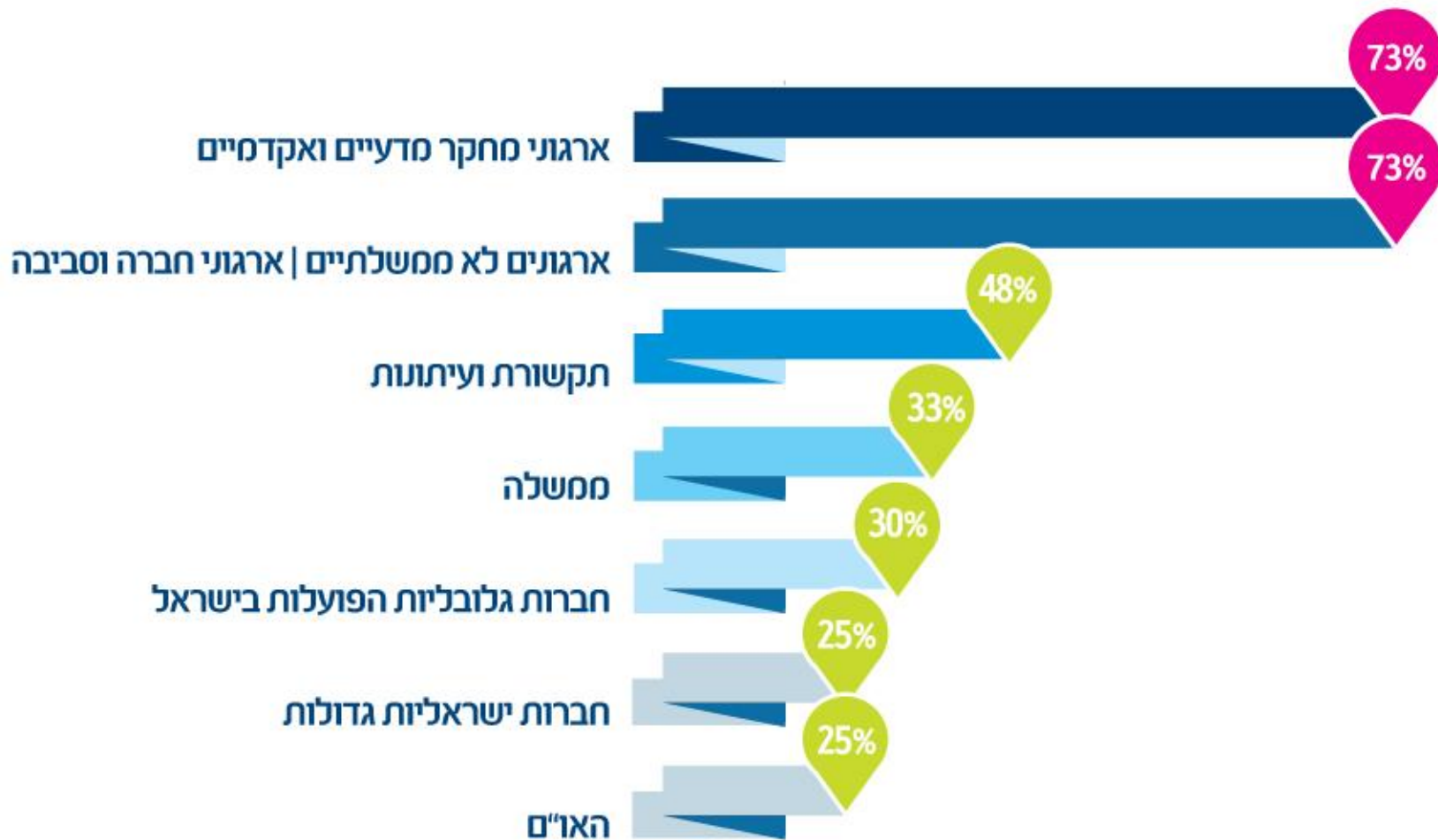


# מי אחראי לשיפור רמת אי השוויון?

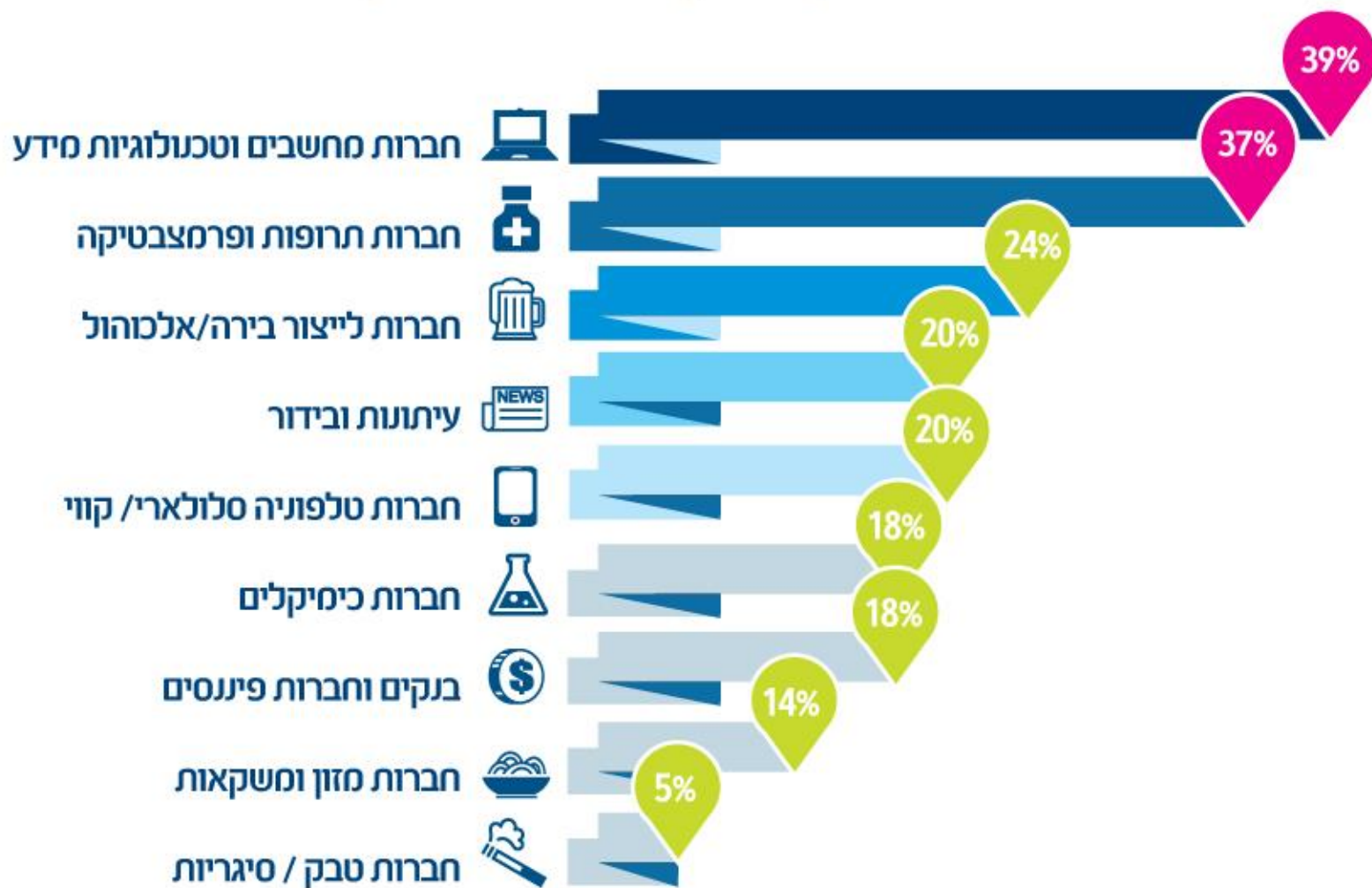




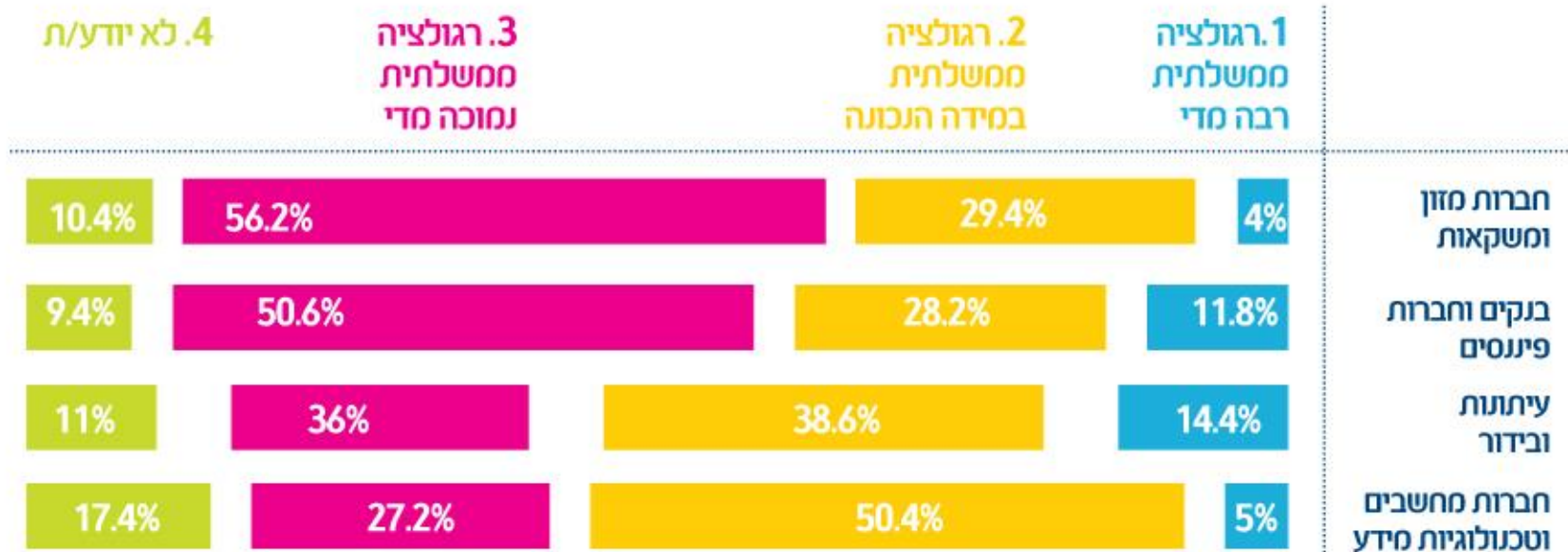
# מהי מידת האמון במגזרים והסקטורים השונים?



# מהי מידת האמון בסקטורים העסקיים השונים?

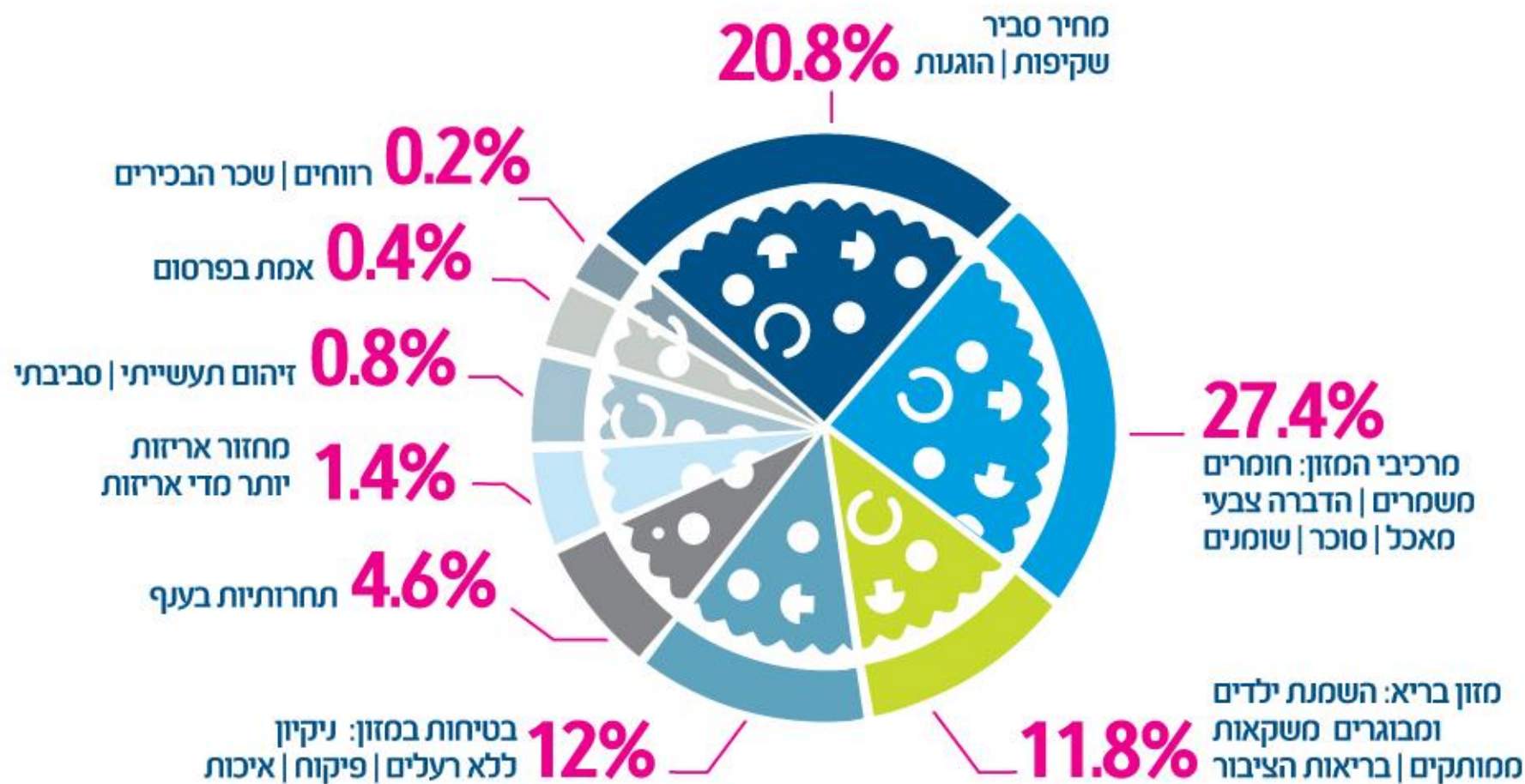


# מהן התפיסות לגבי רגולציה ממשלתית על הסקטורים העסקיים השונים?

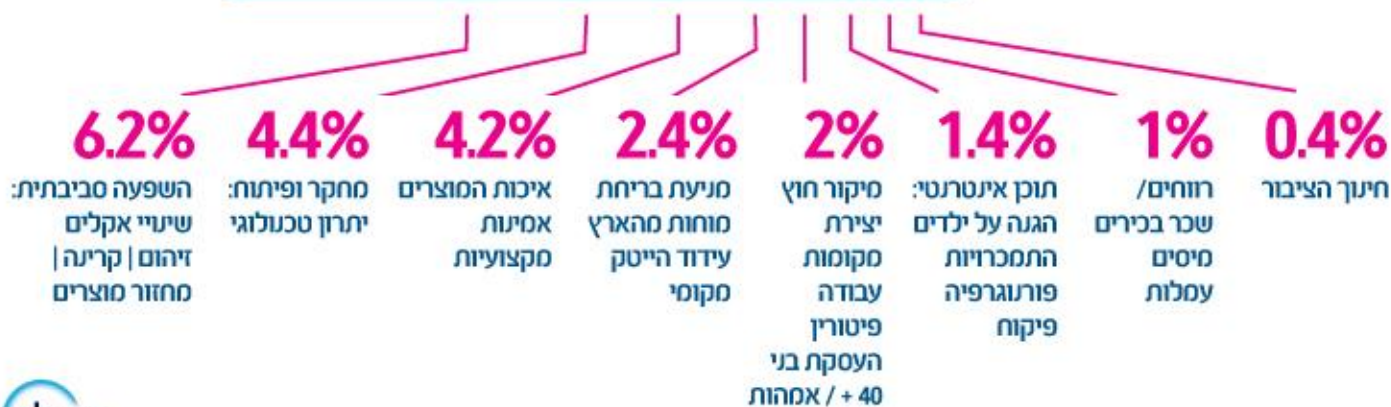
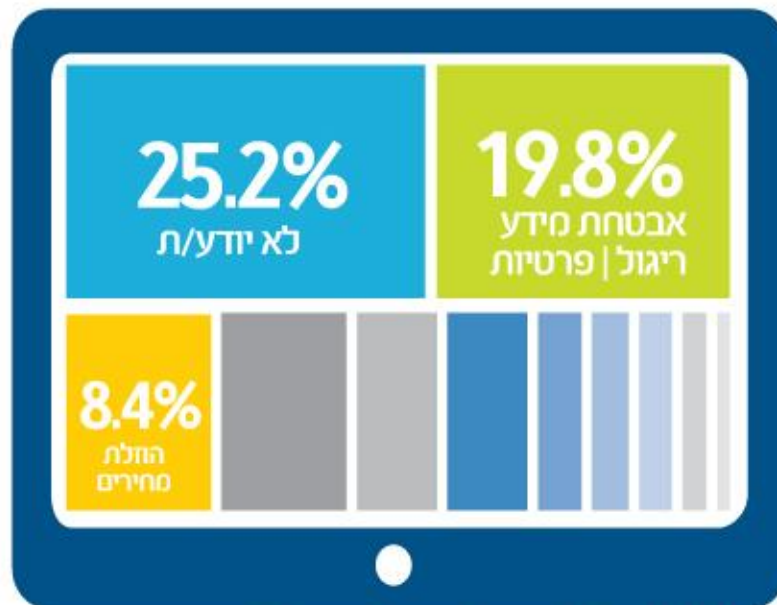




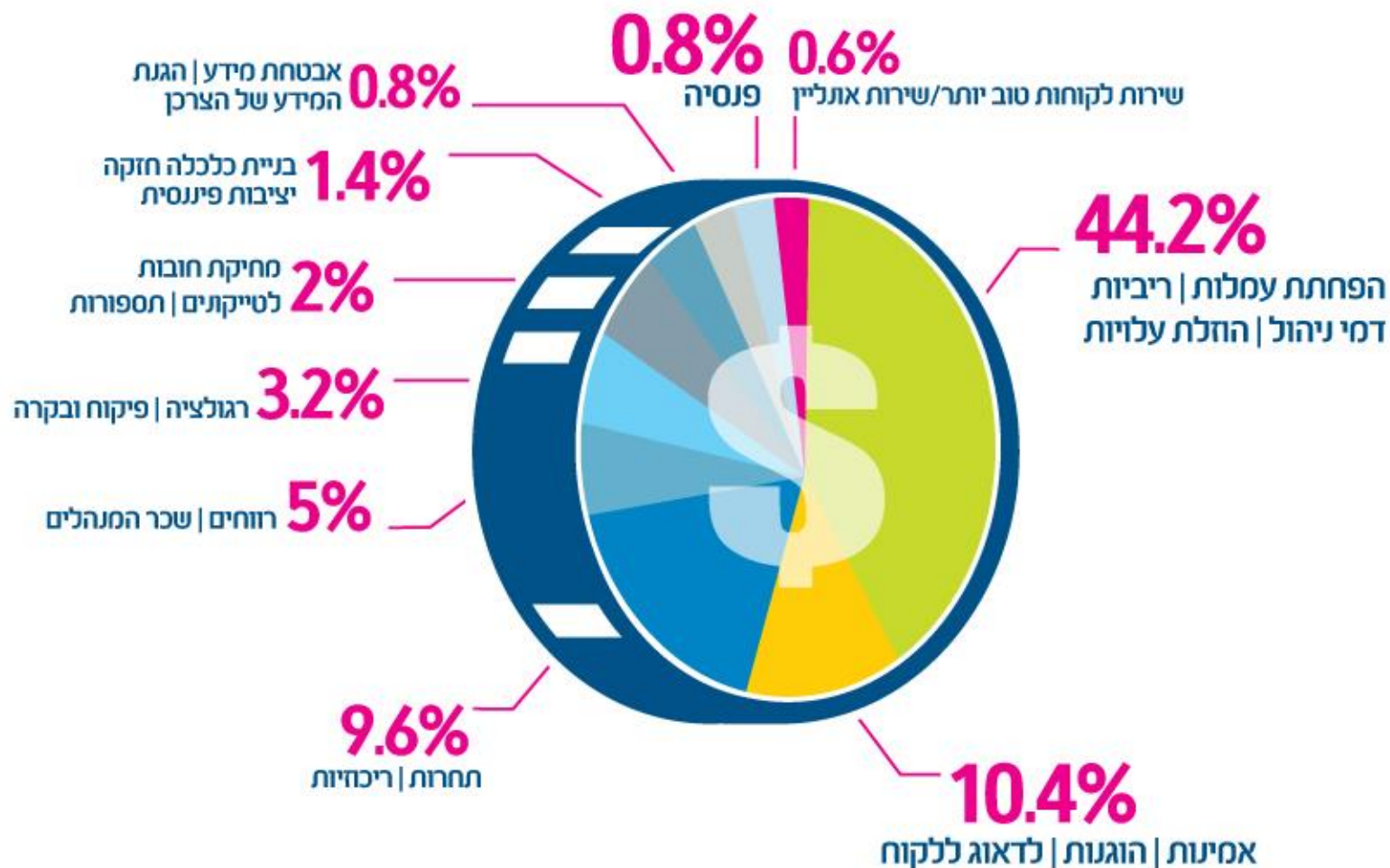
# מהן הסוגיות המהותיות בסקטור המזון והמשקאות?



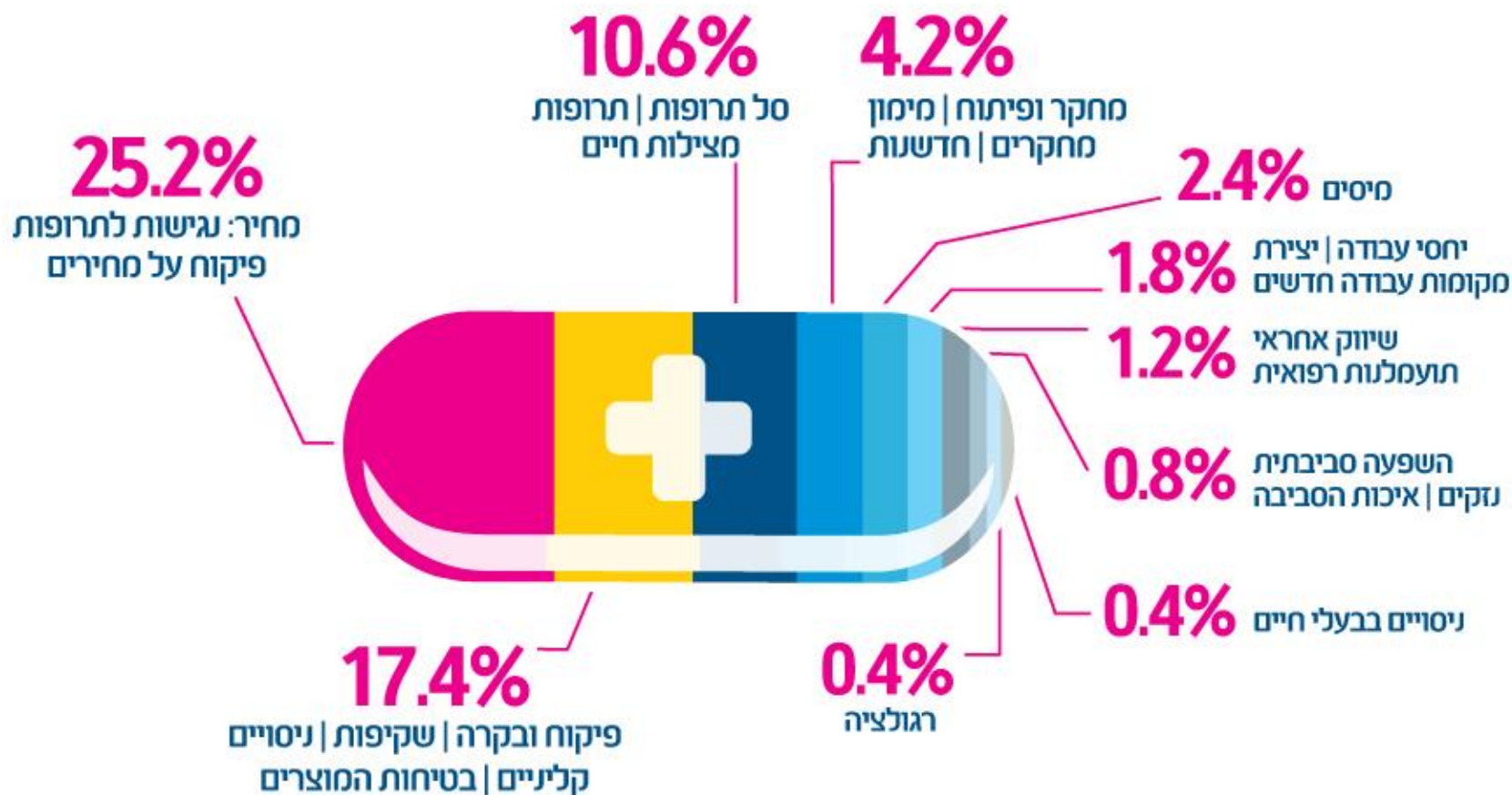
# מהן הסוגיות המהותיות בסקטור המחשבים והטכנולוגיה?



# מהן הסוגיות המהותיות בסקטור הפיננסים והבנקאות?

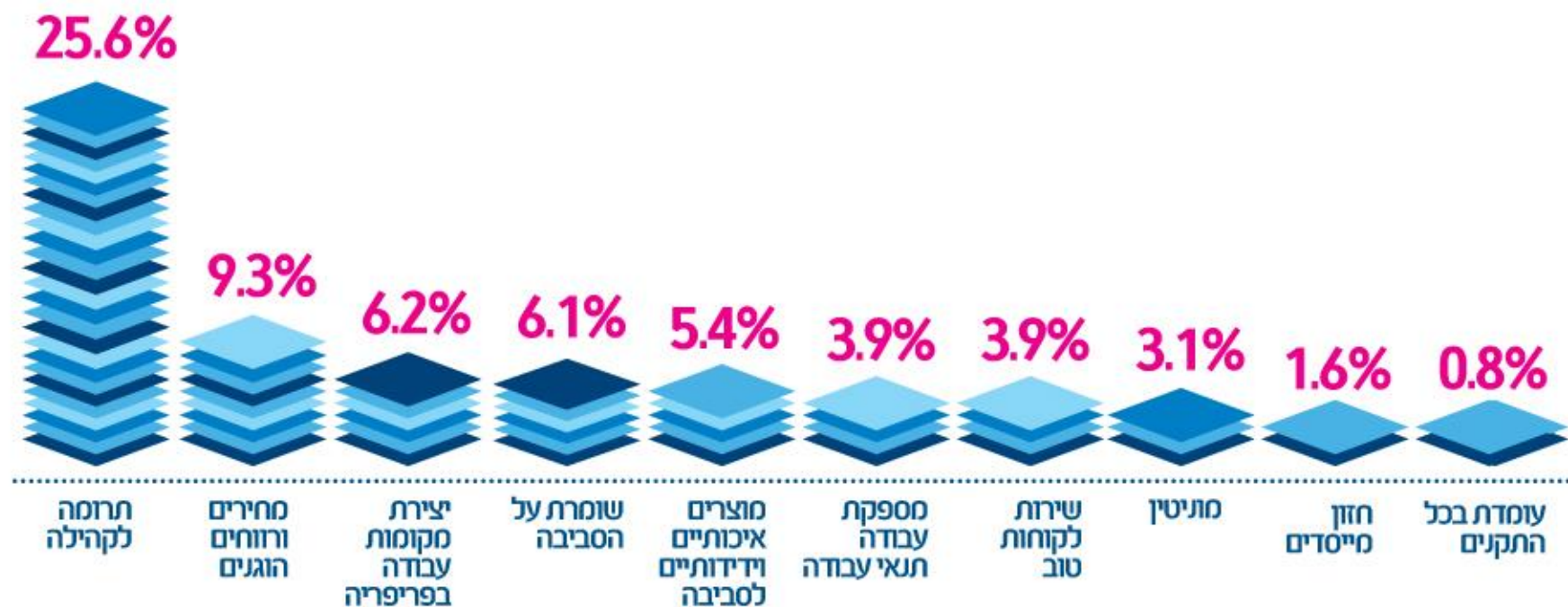


# מהן הסוגיות המהותיות בסקטור התרופות והפרמצבטיקה?



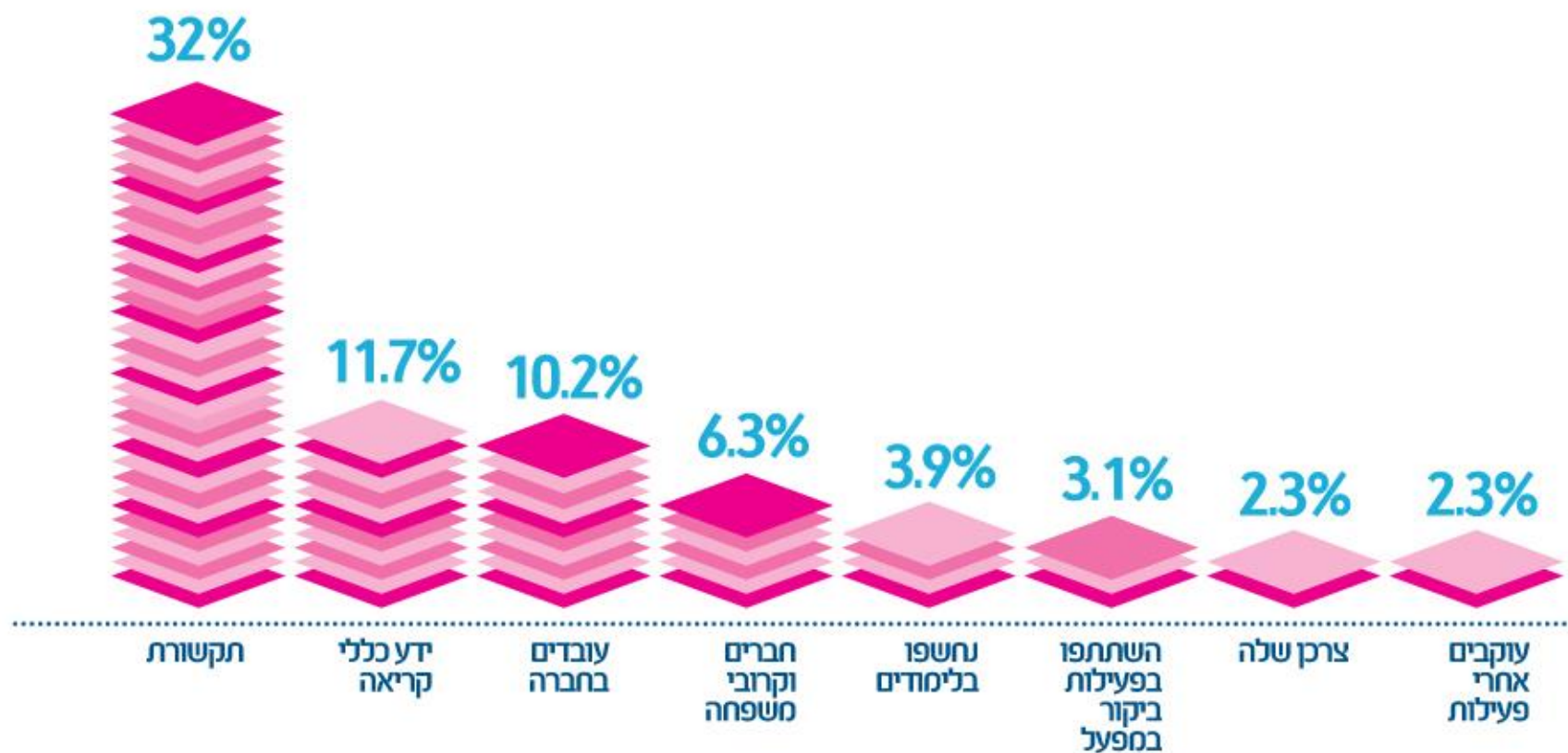


# למה חושבים שחברה היא אחראית חברתית?





# כיצד יודעים על מחויבות החברה לאחריות חברתית?



## תוצאות סקר Globescan 2014

בעיות כלכליות ואי שוויון, מטרידות  
את הציבור, לא פחות מביטחון

הפוטנציאל של עובדים  
כשגרירי אחריות תאגידית

ההזדמנויות ליצירת ערך נמצאות  
בסוגיות המהותיות לכל סקטור

