



פעילות מגדל בקרב מבוגרים ולמענם
מפגש עמיתי מעלה
פברואר 2016

ענת עופרי - מנהלת אחריות חברתית קבוצת מגדל



קבוצת מגדל

- נוסדה בשנת 1934
- נסחרת בבורסה לני"ע בתל אביב
- כ-3,500 עובדים; 2,600 סוכנים ומנהלי הסדרים
- כ-2 מיליון לקוחות
- משרדים בפתח תקווה, חיפה ירושלים ותל אביב



חיים את הגיל השלישי (והרביעי)



דור שלם של לקוחות

- כמיליון לקוחות של חסכון ארוך-טווח ופנסיה
- תוך 3 שנים נשלם קצבאות לכ- 100,000 מבוטחים

חיים חדשים

- המרכז לניהול פרישה הראשון בישראל
- 150,000 לקוחות של חברת Club50 מבליים ביחד

The screenshot shows the Club50 website interface. At the top, there is a navigation bar with links for 'התחברות' (Sign Up), 'התחברות' (Sign Up), and 'שירות לקוחות' (Customer Service). Below this is a search bar with the text 'חיפוש...' and a Facebook icon. The Club50 logo is prominently displayed, with the tagline 'מבליים ביחד'. A secondary navigation bar contains icons for 'הכריות' (Cushions), 'לדבר יחד' (Talk Together), 'כרטיס ההטבות' (Benefits Card), 'מעניין לקרוא' (Interesting to Read), 'יוצאים לטייל' (Going to Travel), and 'נפגשים ומבליים' (Meet and Live). The main content area features a large photo of an elderly couple smiling together, with the caption 'רפואה משלימה' (Complementary Medicine). Below the photo, there is a section titled '4 דרכים שיעזרו לכם להעלות את החשק המיני' (4 Ways that will help you increase your sexual desire), followed by a paragraph of text. To the left of the main content, there is a sidebar with a list of events under the heading 'האירועים החמים לחברים' (Hot events for members), including dates and descriptions.

עובדים מתבגרים...

- מידע שימושי מהשותפים החברתיים למחזיקי עניין
- כ- 500 עובדים בגיל +50 (גיל פוטנציאלי ל- care givers)
- סדנת caregivers
- תכנית הכנה לפרישה
- שנת חברות בקלאב 50



קהילה - החזון החברתי של מגדל

כחברה המבטחת מיליוני אנשים בישראל,
אנו מבקשים לסייע לשיפור המצב החברתי
במדינה ולקדם שינויים חברתיים, תוך שילובם
בפעילות הליבה העסקית שלנו



מטרות

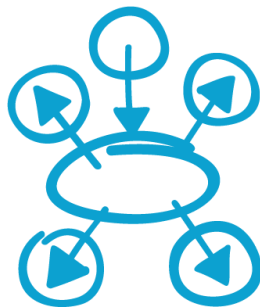
- השפעה חיובית משמעותית על הקהילה
- זיהוי מגדל עם אג'נדה חברתית
- זיהוי צרכים שניתן לפתח להם מענה עסקי

עקרונות פעולה

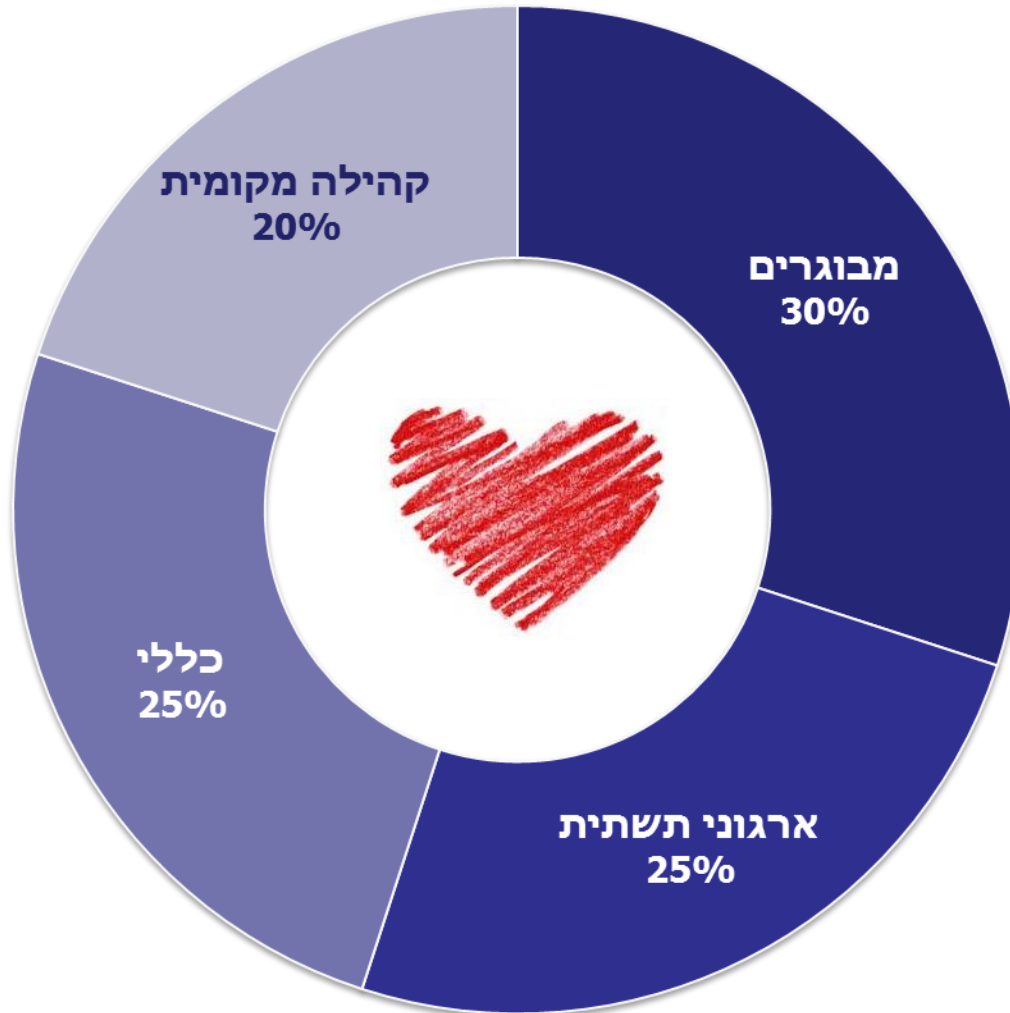
- שיתופי פעולה עם ארגונים חברתיים וציבוריים
- עבודה לפי מדדי-השפעה ויעדים להצלחה
- יצירת ערך משותף – לקהילה ולמגדל
- בחירת פרויקטים רלוונטים לאג'נדה ולמומחיות שלנו

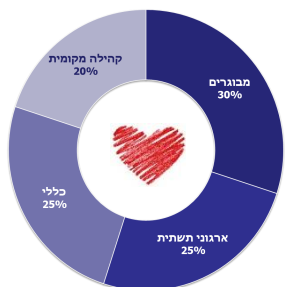
אופן עבודה

- ועדת תרומות
- מנהלת אחריות חברתית
- צוותי עבודה יעודיים



אסטרטגיית השקעה חברתית





השקעה אסטרטגית I

שיפור רווחתם של בני הגיל השלישי והגיל הרביעי



במה אנו משקיעים?

שיפור רווחה כלכלית

תכנית השמה 'דרוש ניסיון'



הכשרה טכנולוגית לתעסוקת מבוגרים



תמיכה בהשמת גמלאים



קו-סיוע טלפוני למיצוי זכויות



שיפור רווחה נפשית וחברתית

התנדבות גמלאים בבתי ספר



תערוכה: לעצב את הזמן



הקלה על בדידות של קשישים



שיפור רווחה גופנית

מנשאי תרופות חדשניים



סדנאות אורח חיים בריא לנשים



תכנית למניעת נפילות



ניידת טיפולי שיניים



צעדות בקהילה





פעילות לדוגמא: קורס הדפסות תלת-מימד



 **ITWorks**
Empowering People

קריירה שנייה או שלישית?

הגעת לגיל 60 ויש לך כישורים, ידע רב שצברת במהלך עשרות שנים ועדיין מוצא/ת את עצמך מחוץ למעגל העבודה?

עמותת ITWorks בשיתוף פעולה עם חברת מגדל מעוניינים לסייע לך לחזור למעגל העבודה

לעמותה ניסיון רב בבניית מסלולי הכשרה והשמה שמותאמים לצרכים המשתנים של השוק העיסקי.

- סדנאות הכנה לעולם העבודה שיועברו על ידי מכון פילת.
- יצירת Networking וקישור לחברות מובילות.
- מימון מלא של קורס טכנולוגי בתחום "מדפסות תלת מימד"- כניסה לאחד התחומים המתפתחים והמשפיעים בעולם.

לפרטים נוספים ושליחת קורות חיים:
054-6793147 yael@itworks.org.il

פעילות לדוגמא: קריירה חדשה לגימלאים



ערך לגימלאים
390 משרות

השקעה
430,000 ש"ח

25 100 265

פעילות לדוגמא: אומרים כן לזקן

ערך לקשישים
65,000 ש"ח ח"פ
415,600 ש"ח שנתי



השקעה
37,500 ש"ח

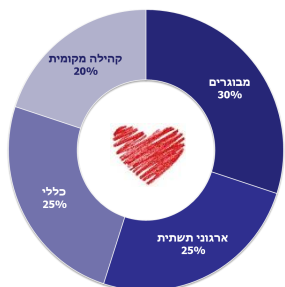
הזוית המגדרית מתחדדת בגיל המבוגר



נשים לגופן المرأة וכיאנה
Women and Their Bodies

אור קפלן





השקעה אסטרטגית II

חיזוק תשתיות ניהוליות של ארגונים חברתיים

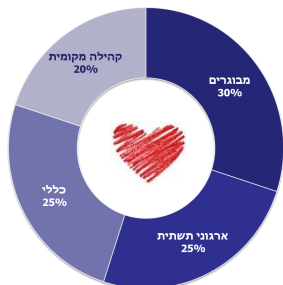



 משרד הרווחה
 מדינת ישראל
 מרכז לניהוליות וממשל
 מדינת ישראל

במה אנחנו משקיעים?

חסכון של 44% בעלויות התפעול של העמותות, ביחס לשנת 2014

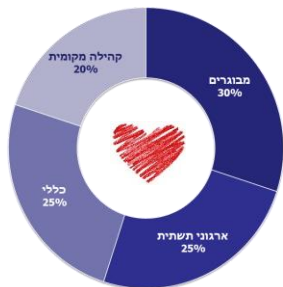




III השקעה אסטרטגית

השקעה בקהילות מקומיות





IV השקעה אסטרטגית תרומות כלליות



אתגרים לשנת 2016 : פעילות בתחום גיל שלישי וגיל רביעי

- הגדלת הערך לעובדים
- שיפור האימפקט של ההשקעות החברתיות
- הגדלת העבודה הסינרגטית עם שותפים חברתיים
- חיזוק הערך המשותף = החיבור בין הליבה העסקית והעשייה החברתית





תודה רבה

ענת עופרי - מנהלת אחריות חברתית קבוצת מגדל

076.8865457 | anato@migdal.co.il